

Planogramme Décembre 2025

OLG Confidentiel





Lignes directrices pour le planogramme



Utilisez la disposition du planogramme qui convient le mieux à votre magasin.

Trouvez la gamme actuelle de jeux INSTANT dans la section EN VENTE MAINTENANT de votre rapport Inventaire des paquets/ lancement. Tous les billets peuvent être mis en place, avec ceux au prix le plus élevé près de la caisse.

Donnez aux nouveaux billets une place au premier rang lorsque cela est possible.

Surveillez les messages suivants sur le terminal :

- Message mensuel d'entrée dans le système sur le planogramme énumérant les jeux sur le marché chaque mois.
- Messages sur les lancements et fenêtres contextuelles sur l'écran du détaillant vous rappelant d'activer les nouveaux jeux.
- Messages sur le dernier gros lot et fenêtres contextuelles sur l'écran du détaillant indiquant quand les jeux doivent être retirés de la vente.

Sur le marché

100 \$: Millionaire Multiplier

50 \$: Extreme, Cash In Multi-Win

30 \$: Crossword Extreme, Bank It!, 30 X

20 \$: Diamond, \$20,000 Casino, Banco, Instant Gift Pack

10 \$: Bingo Multiplier, Crossword Deluxe, Bigger \$pin, In the Money Multiplier, Cash Blowout, \$500 Stacked, 25 Days to Win, Red Hot 10X

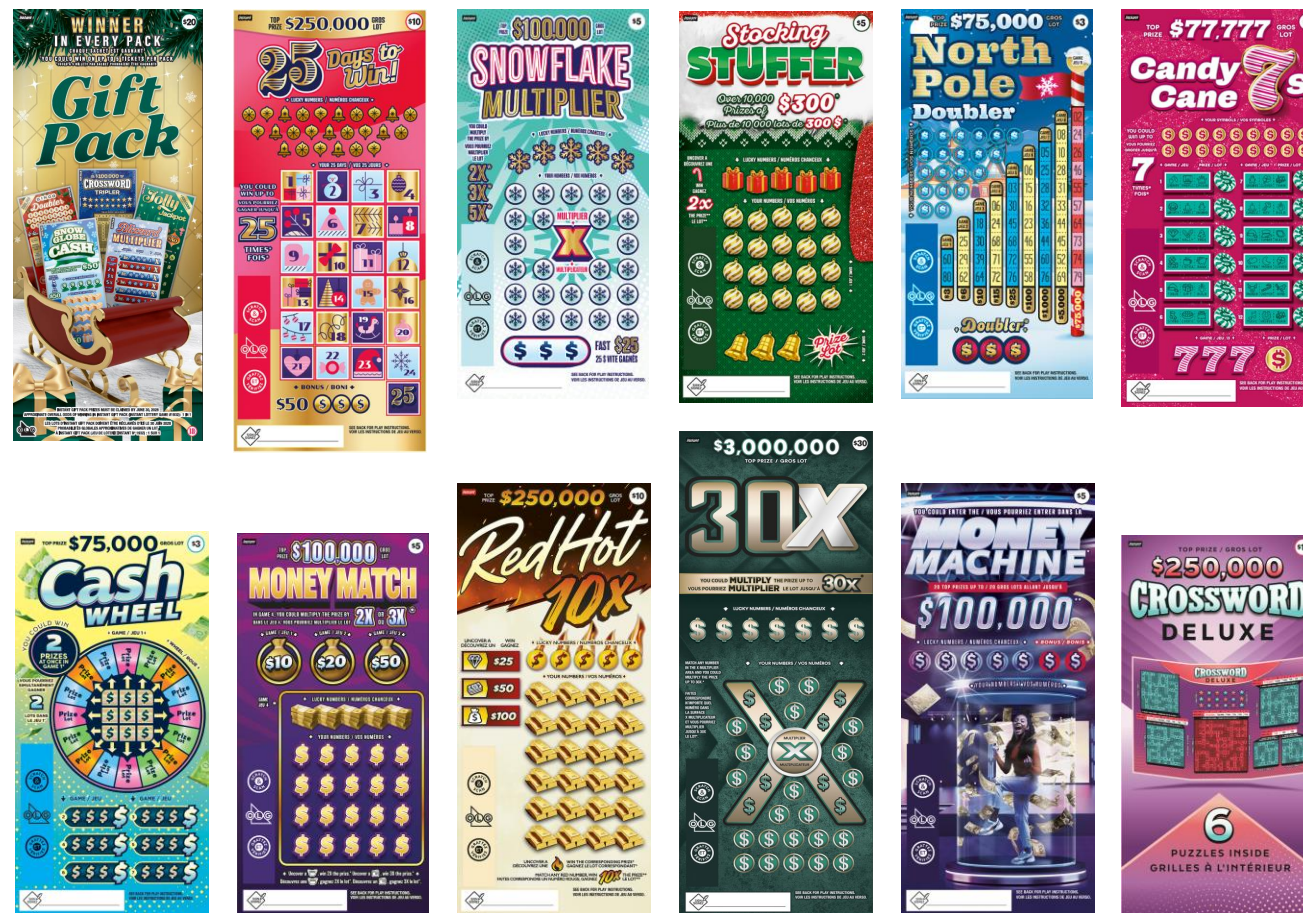
5 \$: Bingo Doubler, Crossword Tripler, Plinko, The Big \$pin, Money Machine, Snowflake Multiplier, Stocking Stuffer, Money Match

4 \$: Cash for Life

3 \$: Crossword, Bingo, North Pole Doubler, Candy Cane 7s, Cash Wheel

2 \$: \$50 Frenzy

Jeux à mettre en vedette



Présentoir Infinity



Présentoir vertical



Planogramme pour présentoir à la caisse

4 pochettes



6 pochettes



Disposition du planogramme

** Utilisez la disposition du planogramme qui convient le mieux à votre magasin.*

OLG Confidentiel





4 présentoirs de comptoir

100 \$ 50 \$ 30 \$ 20 \$	50 \$ 30 \$ 20 \$	30 \$	10 \$	10 \$	10 \$ 5 \$	5 \$	5 \$	4 \$ 3 \$	3 \$	3 \$ 2 \$	20 \$	10 \$	5 \$	3 \$



3,5 présentoirs de comptoir

[illegible]



3 présentoirs de comptoir

100 \$ 50 \$ 30 \$ 20 \$	30 \$ 20 \$	10 \$	10 \$	10 \$ 5 \$	5 \$	5 \$ 4 \$ 3 \$	3 \$ 2 \$	20 \$	10 \$	5 \$	3 \$
											



2,5 présentoirs de comptoir

100 \$ 50 \$ 30 \$ 20 \$	30 \$ 20 \$	10 \$	10 \$ 5 \$	5 \$ 4 \$	3 \$ 2 \$	20 \$	10 \$	5 \$	3 \$



2 présentoirs de comptoir



13



1 présentoir de comptoir

100 \$	10 \$	10 \$	2 \$ -
50 \$	5 \$	5 \$	20 \$
30 \$		3 \$	
20 \$			





0,5 présentoir de comptoir

5 \$ -
100 \$

2 \$ -
20 \$



